

Droga Krzyżowa – Miłosierdzie i Pasja

(tekst - S. Therese Mac Kinnon SM)

Poniższe stacje Drogi Krzyżowej łączą tradycyjne rozważania Męki Pańskiej z przesłaniem Ewangelii wg św. Mateusza, zawartym w opisie Sądu Ostatecznego: „Zaprawdę, powiadam wam: wszystko, co uczyniliście jednemu z tych braci moich najmniejszych, Mnieście uczynili” (Mt 25,40). Treść tego fragmentu Pisma Świętego sprowadzić można do znanego w Kościele katalogu uczynków miłosierdzia co do duszy i co do ciała. Rozważania tej Drogi Krzyżowej łączą z poszczególnymi stacjami konkretne dzieła miłosierdzia. Do każdej stacji wybrano również odpowiedni fragment z pism św. Ludwika de Marillac, bowiem rozmyślanie nad tajemnicą *miłosierdzia i pasji* było bardzo bliskie jej sercu.

Cytat: *Uczestniczymy w zasługach cierpienia Jezusa Chrystusa! A co czyni Bóg w niebie? Na wieki dopełnia śmierci i cierpień swojego Syna, czyniąc błogostawionymi dusze nimi odkupione.* (Św. Ludwika – #1)

Stacja I

Jezus skazany na śmierć



„Byłem w więzieniu, a przyszście do Mnie.” Mt 25,36

WIĘŹNIÓW POCIESZAĆ

Rozważanie: Jezusa uwięziono. Jak wiele niewinnych ludzi cierpi z powodu niesprawiedliwego oskarżenia lub złego traktowania w imię sprawiedliwości czy dla czyichś korzyści? Czy znam osoby uwięzione przez podłość, nienawiść lub obojętność?

Cytat: *Pragnienie, jako najpilniejsza potrzeba, powinno nas skłaniać do tego, by dążyć do wartości wyższych i poszukiwania środków, które prowadzą do zjednoczenia z Bogiem. Musimy żarliwie pragnąć, aby zapanowały w nas skutki wypełniania się woli Bożej i musimy czynić wszystko, co w naszej mocy, by ta wola panowała także w innych.* (Św. Ludwika - #2)

Modlitwa: Jezu, otwórz nasze umysły, serca i wolę, abyśmy nieśli dar wolności wszystkim, których spotykamy. Razem z uwięzionymi i z wszystkimi walczącymi o poszanowanie praw człowieka modlimy się: *Nie przyjdzie Boże Królestwo. AMEN.*

Stacja II

Jezus bierze krzyż na swe ramiona



“...Miłujcie waszych nieprzyjaciół; dobrze czyńcie tym, którzy was nienawidzą; błogosławcie tym, którzy was przeklinają.” Łk 6,27-28

KRZYWDY CIERPLIWIE ZNOŚĆ

Rozważanie: Jezus, całkowicie niewinny, został skazany na śmierć. Jak często i my doświadczamy niesprawiedliwego osądu, krzywdy? Czy daję sobie czas na zrozumienie punktu widzenia drugiego człowieka?

Cytat: *Wydawało mi się, że aby okazać wierność Bogu, powinniśmy trwać w wielkim wzajemnym zjednoczeniu... Zjednoczenie serc [...] powstrzymuje oburzenie się na postępowanie innych, umożliwia wzajemne znoszenie się oraz uprzejmość i serdeczność wobec bliźnich.* (Św. Ludwika #3)

Modlitwa: Jezu, obdarz nas darem zrozumienia i akceptacji, abyśmy zawsze postępowali w duchu prawdziwej pokory. Wraz z wszystkimi, których dotyka poczucie krzywdy, modlimy się o cierpliwość, uprzejmość i odwagę błogosławienia nieprzyjaciół. AMEN.

Stacja III

Jezus upada po raz pierwszy



„Bo byłem głodny, a daliście mi jeść.”
Mt 25,35

GŁODNYCH NAKARMIĆ

Rozważanie: Jezus doświadczył głodu. Jak wielu współczesnych nam ludzi głoduje! Jak wielu jest głodnych także na duszy! Czy kiedy daję komuś strawę dla ciała, staram się również nakarmić jego duszę?

Cytat: *Zostaliśmy powołani do uczczenia krzyża świętego i wszelkiego rodzaju cierpien za przykładem naszego Pana, który uczy nas tego przez swoją śmierć na krzyżu oraz przez wszystkie inne bóle i cierpienia, których doświadczył w swoim ziemskim życiu, a o których mówi w wielu miejscach Ewangelia.* (Św. Ludwika - #4)

Modlitwa: Jezus, ty nakarmiłeś pięciotysięczną rzeszę, udziel nam daru przekonania, że jesteśmy wezwani do karmienia nie tylko ciał, ale i dusz. Pomóż nam dostrzegać ze współczuciem zarówno materialne, jak i duchowe potrzeby tych, którym służymy. AMEN.

Stacja IV

Jezus spotyka swoją Matkę



„Przyjdźcie do Mnie wszyscy, którzy utrudzeni i obciążeni jesteście, a Ja was pokrzepię.” Mt 11,28

STRAPIONYCH POCIESZAĆ

Rozważanie: Jezus spotyka swoją Matkę. Ich spojrzenia wyrażają bezwarunkową miłość, która uzdrawia wszystkie rany. Jak wielu ludzi gorąco pragnie doznać takiej miłości! Jezus i Jego Matka obdarzają taką miłością każdego. Czy moja miłość jest bezwarunkowa?

Cytat: *Przecz zatem z wolą własną! Niech we mnie panuje jedynie Wola Boża! Daj mi tę łaskę, o mój Jezu, z miłości do mnie i przez wstawiennictwo Twojej Najświętszej Matki, która tak bardzo ukochała wszystkie skutki działania tej godnej uwielbienia woli. Z całego serca proszę o tę łaskę.* (Św. Ludwika - #5)

Modlitwa: Jezu, ty dzieliłeś się bezwarunkową miłością ze swoją Matką. Udziel nam daru takiej miłości, byśmy nieśli ciężary drugich i pocieszali strapionych. AMEN

Stacja V

Pomoc Szymona z Cyreny



„Pokój zostawiam wam, pokój mój daję wam... Niech się nie trwoży serce wasze ani się lęka!” J 14,27

WĄTPIĄCYM DOBRZE RADZIĆ

Rozważanie: Jezus przyjmuje pomoc. Jak często człowiek obok mnie potrzebuje pomocy! Jak często ja sam potrzebuję pomocy! Czy obdarzam pokojem tych, którym doradzam?

Cytat: *Nasz Pan chciał podkreślić godność cierpienia, gdy mówił do św. Pawła, że będzie zaszczycony cierpieniem dla Jego Imienia. Wiara w tę objawioną prawdę powinna się ugruntować w naszych sercach. Cóż bowiem czynimy na ziemi, kiedy cierpimy? Uczestniczymy w zasługach cierpienia Jezusa Chrystusa.* (Św. Ludwika - #6)

Modlitwa: Jezu, Ty przyszedłeś, aby dać pokój. Udziel nam daru łagodności, abyśmy mogli z nim dotrzeć do tych, którzy są pogmatwani i ranią innych. AMEN

Stacja VI

Weronika ociera Twarz Jezusowi



„Celem zaś nakazu jest miłość, płynąca z czystego serca.” 1 Tm 1,5

NIEUMIEJĘTNYCH POUCZAĆ

Rozważanie: Jezus jest wdzięczny z powodu gestu Weroniki.

Delikatny dotyk, akt współczucia – to wyraz miłości czynnej. Jak często doświadczam czyjejś czulej opieki?

Cytat: *Życie miłością jest tak potężne, że daje nam poznanie samego Boga, nie takie, abyśmy poznali jego istotę, ale możemy wejść na tyle głęboko w tajemnicę Boga i Jego wielkości, iż możemy powiedzieć, że im większa jest nasza miłość, tym większy udział w świetle Bożym, które rozпали nas ogniem Świętej Miłości na całą wieczność.* (Św. Ludwika - #7)

Modlitwa: Jezu, Ty jesteś wcieloną Miłością. Pomóż nam kochać z delikatnością i współczuciem. Gdy wzrośnie nasza miłość do bliźniego, wzrośnie także nasza miłość do Ciebie. AMEN.

Stacja VII

Jezus upada po raz drugi



„Byłem spragniony, a daliście Mi pić...”
Mt 25,35

SPRAGNIONYCH NAPOIĆ

Rozważanie: Jezus, który upadł po raz drugi, był słaby i cierpiący.

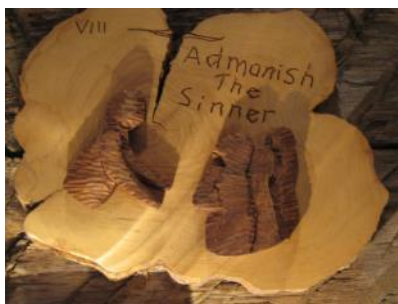
Jak wielu ludzi cierpi z powodu braku dostępu do czystej wody pitnej! Czy dbam o zachowanie czystego środowiska?

Cytat: *Jezus wypowiada na krzyżu słowo „Pragnę”, kiedy widzi że wszystko się wykonało. Jego umęczone ciało pragnie, “jak jeleń pragnie wody ze strumieni”. Pragnienie Jezusa było podwójne: fizyczne i duchowe. ...Chciał doświadczyć nawet takich potrzeb, aby w pełni wykorzystać każdy moment swego życia. Słuchaj duszo moja, jakby do ciebie tylko były te słowa wypowiedziane: „Pragnę twej wiernej miłości”.* (Św. Ludwika - #8)

Modlitwa: Jezu, otwórz nasze serca, abyśmy widzieli potrzeby ludzi, tych bliskich i tych dalekich. Bądź nam przewodnikiem na drodze działań na rzecz sprawiedliwego korzystania z dóbr ziemi, aby nikt już nie umierał z pragnienia. AMEN.

Stacja VIII

Jezus upomina płaczące niewiasty



„...upominajcie niekarnych, pocieszajcie małodusznych, przygarniajcie słabych, a dla wszystkich bądźcie cierpliwi!” 1 Tes 5,14

GRZESZĄCYCH UPOMINAĆ

Rozważanie: Jezu, Ty nawet podczas męki dotykałeś serc tych, którzy przyszli do Ciebie. W jaki sposób mogę z pomysłowością wspomagać wszystkich, których spotykam?

Cytat: *Pośród wielkiego bólu odczuwałam słodycz, ale bez przeświadczenia, że było to dla miłości Boga. Pragnęłam jednak dobrze skorzystać z mojej słabości, a uznając swoją bezsilność przypominałam sobie inną osobę w podobnym stanie i łączyłam się z jej intencjami. Ofiarowałam moje cierpienia Bogu z myślą o zjednoczeniu się z naszym Panem cierpiącym na krzyżu.* (Św. Ludwika - #9)

Modlitwa: Jezu pomóż nam być blisko ludzi, których stawiasz na naszej drodze życia, którzy może potrzebują zachęty i umocnienia wobec wymagań, które niesie życie. Pokaż, jak widzieć sprawy z Twojej perspektywy, aby Twoja miłość mogła działać przez nas. AMEN.

Stacja IX

Jezus upada po raz trzeci



„...przebacz nam nasze winy, jak i my przebaczymy tym, którzy przeciw nam zawinili.” Mt 6,12

URAZY CHĘTNIE DAROWAĆ

Rozważanie: Trzeci upadek Jezusa przypomina nam, że życie nie jest proste. O ile więcej pokoju byłoby na świecie, gdyby udzie sobie nawzajem przebaczeni! Czy staram się wybaczać wciąż na nowo?

Cytat: *Śmierć straciła swój oścień, bo nie oddzieliła bóstwa od ciała Jezusa Chrystusa; nie oddzieliła więc i łaski od błogosławionego ciała. Szyderstwa pod krzyżem są wypowiedane przez tych, którzy nie wierzą i nie chcą dobrze czynić, nie widząc cudów. Przebaczący Jezus pokazuje, że nie żywi żadnego uczucia potępienia czy zemsty. Prosząc Ojca o wybaczenie dla swych wrogów, sam im wybacza. (Św. Ludwika - #10)*

Modlitwa: Jezu, pomóż nam wybaczać krzywdy, nie tylko raz, ale zawsze. Udziel nam pokory do uznania własnych błędów oraz widzenia wyraźniej walki, którą staczają ze swoimi słabościami inni. AMEN.

Stacja X

Jezus z szat obnażony



„Byłem nagi, a przyodzialiście Mnie...”
Mt 25,36

NAGICH PRZYODZIAĆ

Rozważanie: Jezu, Ty oddałeś wszystko, pomóż mi także dzielić się tym, co mam. Jak wielu ludziom brakuje w życiu tego, co podstawowe. Czy mam oczy otwarte na te potrzeby?

Cytat: *Wołanie Złego Łotra uświadomiło mi, że nie znamy wartości cierpienia, natomiast prośba Dobrego Łotra uczy mnie, że zasługa leży w uczczeniu sprawiedliwości, w wyznaniu prawdy i w modlitwie. (Św. Ludwika - #11)*

Modlitwa: Jezu, udziel nam daru hojności, abyśmy umieli dawać nawet z tego, czego sami potrzebujemy, a nie tylko z tego, co nam zbywa. AMEN.

Stacja XI

Jezus przybity do krzyża



„Byłem chory, a odwiedziliście mnie...”
Mt 25,36

CHORYCH NAWIEDZAĆ

Rozważanie: Jezusa przybito do krzyża. Jak wielu chorych pozostaje przybitych do krzyża choroby! Czy zanoszę światło Chrystusa chorym?

Cytat: *„Pragnę”. Słowo to odnosi się do człowieka, dając mu poznać, że nie wystarczy śmierć Jezusa, jeśli Jego zasługi nie zostaną zastosowane przez człowieka, a nie może tak się stać bez indywidualnej zgody każdej duszy. On nie zwraca się do swego Ojca, nie prosi o napój, ale po prostu mówi „Pragnę”. (Św. Ludwika - #12)*

Modlitwa: Jezu, Ty cierpiełeś, abyśmy mieli życie. Udziel nam mądrości, abyśmy dopomagali innym do życia pełnią życia. AMEN.

Stacja XII

Jezus umiera na krzyżu



„Rzekł: «Wykonało się!» I skłoniwszy głowę oddał ducha.” J 19,30

MODLIĆ SIĘ ZA ŻYWYCH I UMARŁYCH

Rozważanie: Jezus pokazał nam, jak żyć i jak umierać. Jak wielu ludzi błędzi w poszukiwaniu prawdy! Czy moje życie jest proste wewnętrznie spójne?

Cytat: *"Boże mój, Boże mój, czemuś Mnie opuścił?" Jezus nie mówi "Mój Ojcze". Jest to znak cierpienia Syna Bożego i opuszczenia Drugiej Osoby Trójcy Świętej. Opuszczenie Syna przez Ojca, aby przyjąć ludzką naturę.* (Św. Ludwika - #13)

Modlitwa: Jezusie, Ty umarłeś, abyśmy my mogli żyć. Udziel wszystkim zmarłym wiekuistego pokoju. AMEN.

Stacja XIII

Jezus zdjęty z krzyża



„Wszystko, co uczyniliście jednemu z tych braci moich najmniejszych, Mnieście uczynili.” Mt 25,40

UMARŁYCH POGRZEBAĆ

Rozważanie: Jezus oddał wszystko. Jak często ulegamy pokusie mówienia sobie: „Dałem już wystarczająco dużo”. Czy potrafię przejść dodatkowy kilometr i spojrzeć na drugich oczyma Jezusa?

Cytat: *Zostaliśmy powołani do uczczenia krzyża świętego i wszelkiego rodzaju cierpienia za przykładem naszego Pana, który uczy nas tego przez swoją śmierć na krzyżu oraz przez wszystkie inne bóle i cierpienia, których doświadczył w swoim ziemskim życiu, a o których mówi w wielu miejscach Ewangelia.* (Św. Ludwika - #14)

Modlitwa: Jezusie, napełnij nas darem szacunku, abyśmy widzieli dobro w każdym napotkanym człowieku i traktowali każdego z poszanowaniem jego godności dziecka Bożego.

Stacja XIV

Ciało Jezusa złożone w grobie



“Byłem przybyszem, a przyjęliście Mnie...” Mt 25,35

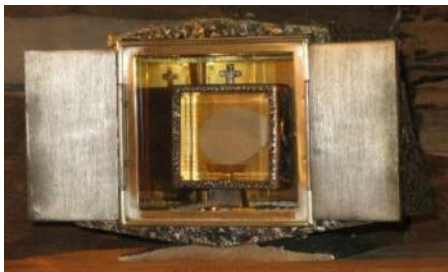
PRZYBYSZÓW W DOM PRZYJĄĆ

Rozważanie: Jezus przyszedł i zamieszkał między nami. Ludzie często zmieniają miejsca pobytu i znajdują się w nowej sytuacji. Czy przyjmuję nieznanomych lub gości z serdecznością?

Cytat: *Muszę praktykować wielką pokorę i nie pokładać ufności w sobie, lecz ustawicznie poddawać się Opatrzności Bożej. Ile tylko będę mogła, będę naśladować Jezusa, który w czasie ziemskiego życia spełniał najświętszą wolę Ojca. Muszę, ile tylko będę mogła służyć bliźniemu tak co do duszy, jak i co do ciała, z miłości do Boga, który kocha wszystkich.* (Św. Ludwika - #15)

Modlitwa: Jezusie, otwórz nasze serca i daj nam taką dyspozycję woli, abyśmy robili miejsce każdej osobie, która wchodzi w nasze życie. AMEN.

Stacja XV
Zmartwychwstanie



„A oto Ja jestem z wami przez wszystkie dni, aż do skończenia świata.” Mt 28,20

RADOŚĆ ZE SPOTKANIA

Rozważanie: Jezus powstał z martwych i mieszka pośród nas. Jak wielu ludzi pochłaniają troski tego świata! Czy prawda o zmartwychwstaniu Jezusa ma istotny wpływ na moje codzienne życie?

Cytat: „*Jak łania pragnie wody ze strumieni, tak dusza moja pragnie Ciebie, mój Boże*”. Przez pragnienie zjednoczenia się z Bogiem przygotowuję się, aby podobnie jak ciało czerpie swą naturę z pokarmu, który przyjmuje, tak zjednoczenie mojej duszy z Bogiem uczyniło ją Jego odbiciem, a przyjmowanie najdroższego Ciała mojego Zbawiciela prowadziło mnie do naśladowania Jego najświętszego życia. (Św. Ludwika - #16)

Modlitwa: Jezu, udziel nam daru doceniania Twojego bycia z nami w Eucharystii. Utwierdź w nas szczerą pobożność względem Twojej - na wieki trwającej - obecności i miłości. AMEN.

1. A.20 Myśli o krzyżu (w: *Myśli i notatki św. Ludwika*)
 2. A.30 Rozmyślanie o łaknieniu i pragnieniu sprawiedliwości
 3. A 75 O Opatrzności Bożej
 4. A.20
 5. A.15 Zgadanie się z wolą Bożą
 6. A.20
 7. A.29 O miłości
 8. A.21 Myśli o Męce naszego Pana
 9. A.43 O wykorzystaniu cierpienia
 10. A.21
 11. Tamże
 12. Tamże
 13. Tamże
 14. A.20
 15. M.40bis Zdanie się na Opatrzność Bożą
 16. A.42 O rozmnożeniu chleba na pustyni
- Stacje Drogi Krzyżowej na zdjęciach: S. Mary Polutanovich SM
Autorki zdjęć: S. Claire Sweeney SM i S. Therese MacKinnon SM
Zgromadzenie Sióstr Miłosierdzia, 4330 Olive Street, St. Louis, MO 63108-2622, USA